

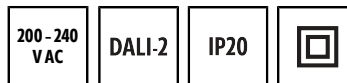
DRIVER-SET 30W RJ45 WAGO WINSTA DALI

Artikkelnummer

33 024 82

GTIN nr.

4015120127762



Produktbeskrivelse

- Plug-and-play-LED-driversett DALI for ESYLUX satelitt-LED-lamper med konstant lysfarge
- Maks. utgangseffekt 30 W
- Utgangsstrøm 700 mA
- Primært koblet til driver: 150 mm hvit kabel til koblingsboks og 1 m svart kabel med 5-polet svart/blå kontakt WAGO WINSTA 770
- Koblet til driver på sekundærsiden: 1 m blå kabel med RJ45-plugg



Tekniske data

GENERELT

Apparatkategorier	Kontrollenhet
Brukergrensesnitt	DALI-Bus
Samsvar	CE-merket, EAC, RoHS, WEEE
Kontrollmerke	ENEC 05
Spesiell produktanvisning	Oppfyller DALI-2 standarden

FASTGJØRING

Monteringstype	Innbygging
Moneringssted	Tak
Tilkoblingstype	Støpsel
Kontakt	WAGO WINSTA® MIDI Kod. I, WAGO WINSTA® 770, RJ45
Antall kontakter	5
Lengde på strømledning	1 m

KABINETT

Mål	lengde 103 mm x Bredde 68 mm x Høyde/dybde 30 mm
-----	--

Vekt	453 g
Material	PC + ABS
Kapslingsgrad	IP20
Omgivelsestemperatur	0 °C...+40 °C
Relativ luftfuktighet	10–90 %, ikke kondenserende
Farge	svart/hvit

ELEKTRISK UTFØRELSE

Styringsystem	DALI-2
Kapslingsklasse	II
Merkesspenning	200 – 240 V ~ / 50 – 60 Hz
Utgangsspenning	3 – 42 V DC
Innkoblingsstrøm	30 A / 120 µs
Utgangsstrøm	700 mA
Strømforbruk	34 W
Strømforbruk	300 mA
Forbruk i hvilemodus	< 0,5 W

DRIVER-SET 30W RJ45 WAGO WINSTA DALI

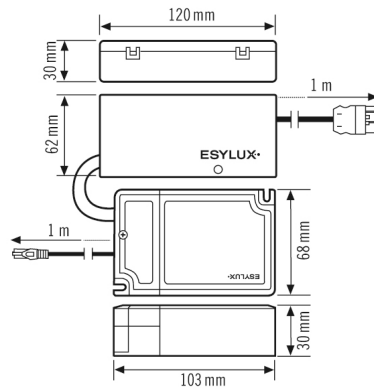
Artikkelnummer

GTIN nr.

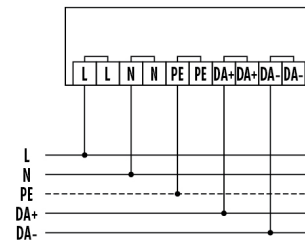
33 024 82

4015120127762

Målskisse



Koblingsskjema



Standarddrift

Detaljert produktbeskrivelse

- Plug-and-play-LED-driversett DALI for ESYLUX satellitt-LED-lamper med konstant lysfarge
- Maks. utgangseffekt 30 W
- Utgangsstrøm 700 mA
- Tilkoblet driveren på primærsiden: 150 mm hvit kabel til en koblingsboks og deretter 1 m svart kabel med 5-polet svart/blå plugg WAGO WINSTA 770
- Koblet til driver på sekundærsiden: 1 m blå kabel med RJ45-plugg