

DRIVER-SET 30W 700mA RJ45 DALI

Artikkelnummer

45 037 55

GTIN nr.

4015120127854



Produktbeskrivelse

- Plug-and-play-LED-driversett DALI for ESYLUX satellitt-LED-lamper med konstant lysfarge
- Maks. utgangseffekt 30 W
- Utgangsstrøm 700 mA
- Primært koblet til driver: 150 mm hvit kabel til koblingsboks
- Koblet til driver på sekundærsiden: 1 m blå kabel med RJ45-plugg

Tekniske data

GENERELT

Apparatkategorier	Kontrollenhet
Brukergrønsnitt	DALI-Bus
Samsvar	CE-merket, EAC, RoHS, WEEE
Kontrollmerke	ENEC 05
Spesiell produktnvisning	Oppfyller DALI-2 standarden

FASTGJØRING

Monteringstype	Innbygging
Moneringssted	Tak
Tilkoblingstype	Innstikksklemme
Kontakt	RJ45
Tilkoblingsbart ledertverrsnitt	0.5 - 2.5 mm ²
Antall kontakter	5
Lengde på strømledning	1 m

KABINETT

Mål	lengde 103 mm x Brekke 68 mm x Høyde/dybde 30 mm
-----	--

Vekt	279 g
Material	PC + ABS
Kapslingsgrad	IP20
Omgivelsestemperatur	0 °C...+40 °C
Relativ luftfuktighet	10-90 %, ikke kondenserende
Farge	svart/hvit

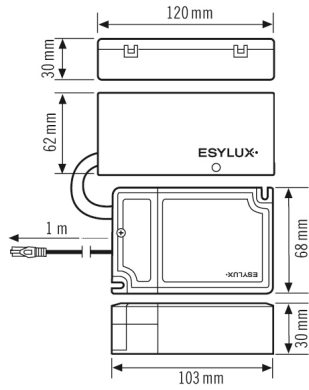
ELEKTRISK UTFØRELSE

Styringsystem	DALI-2
Kapslingsklasse	II
Merkespennning	200 - 240 V ~ / 50 - 60 Hz
Utgangsspenning	3 - 42 V DC
Innkoblingsstrøm	30 A / 120 μs
Utgangsstrøm	700 mA
Strømforbruk	34 W
Strømforbruk	300 mA
Forbruk i hvilemodus	< 0,5 W

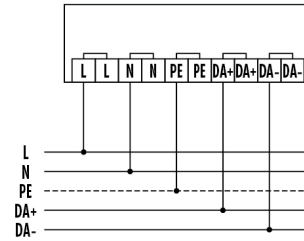
DRIVER-SET 30W 700mA RJ45 DALI

Artikkelnummer 45 037 55
GTIN nr. 4015120127854

Målskisse



Koblingsskjema



Standarddrift

Detaljert produktbeskrivelse

- Plug-and-play-LED-driversett DALI for ESYLUX satellitt-LED-lamper med konstant lysfarge
- Maks. utgangseffekt 30 W
- Utgangsstrøm 700 mA
- Primært koblet til driver: 150 mm hvit kabel til koblingsboks
- Koblet til driver på sekundærsiden: 1 m blå kabel med RJ45-plugg