

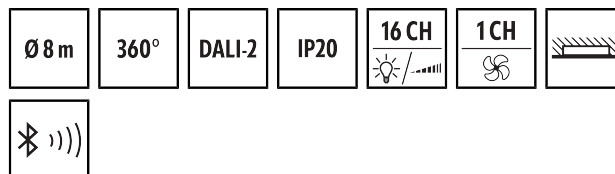
PD-C 360bt/8 APC10 PS plus DALI-2

Artikkelnummer

14 010 35

GTIN nr.

4015120428142



Produktbeskrivelse

- DALI-2-sertifiserte takmonterte tilstedeværelsesdetektorer med integrert DALI-2-styreenhet og -spenningsforsyning (250 mA)
- Lysstyring av opptil 16 rom eller grupper
- Enkel tilpasning til individuelle og komplekse romsituasjoner
- Tilstedeværelses- og dagslysavhengig konstantlyskontroll for maksimal energieffektivitet
- 16 A-relé for inn- og utkobling av HVAC og utfyllende belysning
- 4 impulsbryterinn ganger (potensialbelagte)
- Mange manuelle overstyringsalternativer og opp til 16 scenarier
- Automatisk veksling av grupper ved endret rombruk
- Rask start med fabrikkinnstillinger i kringkastingsmodus
- Individuelle grupper umiddelbart klare til drift med fabrikkinnstillinger
- Enkel konfigurering via ESY-appen ved hjelp av toveis bluetooth-grensesnitt
- Enkel dokumentering og forvaltning av konfigurerte prosjekter via ESY-appen (f.eks. som PDF-rapport)

Tilbyr spesielle funksjoner som:

- Individuell styring av inntil 16 grupper og 16 scenarier
- Opptil 64 DALI-enheter kan styres
- Tilstedeværelses- og dagslysavhengig konstantlysregulering
- Enkel konfigurering, fjernstyring og dokumentasjon med ESY-app

Tekniske data

GENERELT

Apparatkategorier	Takmontert tilstedeværelsesdetektor
Leveranse	inkludert linsemaske
Brukergrensesnitt	Bluetooth, DALI-Bus
Fjernstyrt	✓
Samsvar	CE-merket, EAC, RoHS, WEEE
Garanti	5 år

FASTGJØRING

Monteringstype	Innbygging
Monteringssted	Tak
Monteringsmål	Innbyggingsdybde: 80 mm, Ø 68 mm
Tilkoblingstype	Innstikkisklemme
Tilkoblingsbart ledertverrsnitt	1.5 - 2.5 mm ²

KABINETT

Mål	Høyde/dybde 106 mm, Ø 108 mm
Vekt	244 g
Material	UV-stabilisert polykarbonat
Kapslingsgrad	IP20
Omgivelsestemperatur	0 °C...+50 °C
Relativ luftfuktighet	5 - 93 %, ikke kondenserende
Farge	hvit, tilsvarende RAL 9010

ELEKTRISK UTFØRELSE

Styringsystem	DALI-2
Merkespenning	230 V ~ / 50 - 60 Hz
Utgangsspenning	16 V DC
Innkoblingsstrøm	20 A / 110 µs
Utgangsstrøm	250 mA
Tomgangsstrøm DALI	2 mA
Toppstrøm DALI	2 mA
Strømforbruk	5 W
Forbruk i hvilemodus	< 0,4 W
Sendeeffekt Bluetooth LE	8 dBm

SENSORER

Deteksjonsvinkel	360°
Registreringsrekkevidde diagonal	Ø 8 m
Registreringsrekkevidde rett	Ø 6 m
Registreringsrekkevidde tilstedeværelsesområde	Ø 4 m
Detekteringsområde	opp til 50 m ²
Rekkeviddejustering	mekanisk ved hjelp av medfølgende linsemaske som skjæres til
Anbef. Monteringshøyde	3 m
Maks. Monteringshøyde	5 m
Lysmåling	Blandingslys
Lysverdi	5 - 2000 lx

PD-C 360bt/8 APC10 PS plus DALI-2

Artikkelnummer	GTIN nr.
14 010 35	4015120428142

KANALER (BELYSNING / HVAC)

Antall HVAC-kanaler	1
Antall lysgrupper	16
Bryterinngang belysning	4
Slaveinngang	-
Mode opératoire	Halvautomatisk, Helautomatisk
Konstantlysregulering	✓
Integrert timer	-
DALI-2-apparattype	Styreapparat i henhold til -103, Kontrollenhet -208 (bryteraktuator), Inndataapparat i henhold til DALI-301 (trykknapp), Inndataapparat i henhold til DALI-302

(bryttere, absolutte verdier), Inndataapparat i henhold til DALI-303 (tilstedeværelses- og bevegelsesdetektor), Inndataapparat i henhold til DALI-304 (lyssensor)

Kanal	C1-C16, HVAC Belysning
Funksjon	Regulering, Styre, Dimming, Regulering
Brytereffekt	230 V/50 Hz 2300 W/10 A (cos phi = 1) 1150 VA/5 A (cos phi = 0,5) 600 W LED
Koblingsutgang	lukker / potensialfri
Impulsbryterinngang	✓
Impulsfunksjon	-

Fabrikkinnstilling

GENERELT

Følsomhet	100 %
Lysytelse etterlys	30 %
Varighet etterlys	5 min
Orienteringslys PÅ	-
Orienteringslys lysstyrkeavhengig	✓
Orienteringslys koblingsterskel	10 lx
Reguleringsdifferanse (%)	0 %
Innkoblingsverdi lysytelse	50 %

Scene på/av	-
Lysytelse scene	100 %

KANALER (BELYSNING / HVAC)

Kanal	C1 Belysning
Driftsmodus	Helautomatisk
Nominell lysverdi/koblingsterskel	500 lx
Tidsforsinket utkobling	5 min
Orienteringslys lysytelse	10 %

Tilbehør

Produktnavn	Artikkelnummer	Teknisk beskrivelse	GTIN nr.
Beskyttelse			
BASKET GUARD ROUND LARGE	14 368 81	Ballgitter for tilstedeværelses- og bevegelsesdetektorer samt røykvarslere, Ø 180 mm, høyde 90 mm	4015120425608
Bryter			
PUSH BUTTON x8 DALI-2 WH	14 129 03	8-delt bryter for DALI-2	4015120431630
PUSH BUTTON x6 DALI-2 WH	14 129 01	6-delt bryter for DALI-2	4015120431623
PUSH BUTTON x4 DALI-2 WH	14 129 00	4-delt bryter for DALI-2	4015120431616
PUSH BUTTON x2 DALI-2 WH	14 129 02	2-delt bryter for DALI-2	4015120431609
Kapsling			
COMPACT COVER SET 8 BK	14 005 70	Dekselsett for COMPACT-serien, 8 m, består av dekkplate og designring, svart	4015120007521
Montering			
COMPACT APC MOUNTING BOX IP20 SM WH	14 371 99	Overflatemontert boks IP20 for COMPACT APC DALI-2	4015120426278
COMPACT APC MOUNTING BOX IP54 SM GY	14 573 25	Overflatemontert boks IP54 for COMPACT APC DALI-2	4015120427183
Takmontert tilstedeværelsesdetektor			
PD-C 360/32 BMS DALI-2	14 005 28	DALI-2-sertifiserte takmonterte tilstedeværelsesdetektorer som inndataapparat for DALI-2 belysningsanlegg	4015120424885
PD-C 360/8 BMS DALI-2	14 005 31	DALI-2-sertifiserte takmonterte tilstedeværelsesdetektorer som inndataapparat for DALI-2 belysningsanlegg	4015120428203

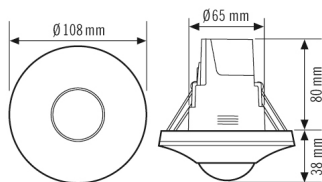
PD-C 360bt/8 APC10 PS plus DALI-2

Artikkelnummer	GTIN nr.
14 010 35	4015120428142

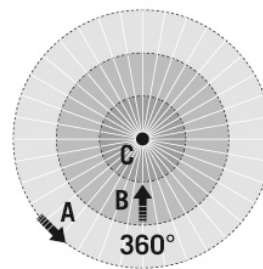
Tilbehør

Produkt navn	Artikkelnummer	Teknisk beskrivelse	GTIN nr.
PD-C 360/24 BMS DALI-2	14 005 30	DALI-2-sertifiserte takmonterte tilstedeværelsesdetektorer som inndataapparat for DALI-2 belysningsanlegg	4015120428210

Målskisse



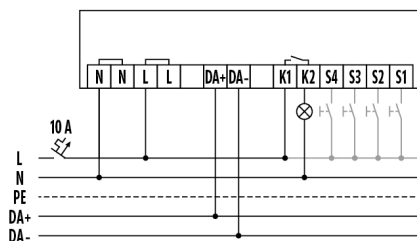
Detekteringsområder



Registreringsrekkevidde

■ på tvers (A)	Ø 8 m
■ Frontal (B)	Ø 6 m
■ Tilstedeværelsesområde (C)	Ø 4 m

Koblingsskjema



Standarddrift med valgfri regulering via lukkekontakt.

Detaljert produktbeskrivelse

- DALI-2-sertifiserte takmonterte tilstedeværelsesdetektorer med integrert DALI-2-styreenhet og -spenningsforsyning (250 mA)
- Lysstyring av opptil 16 rom eller grupper
- Enkel tilpasning til individuelle og komplekse romsituasjoner
- Tilstedeværelses- og dagslyshengig konstantlyskontroll for maksimal energieffektivitet
- 16 A-relé for inn- og utkobling av HVAC og utfyllende belysning
- 4 impulsbryterinnnganger (potensialbelagte)
- Mange manuelle overstyringsalternativer og opp til 16 scenarier
- Automatisk vekslning av grupper ved endret rombruk
- Rask start med fabrikkinnstillinger i kringkastingsmodus
- Individuelle grupper umiddelbart klare til drift med fabrikkinnstillinger
- Enkel konfigurering via ESY-appen ved hjelp av toveis bluetooth-grensesnitt
- Enkel dokumentering og forvaltning av konfigurerte prosjekter via ESY-appen (f.eks. som PDF-rapport)