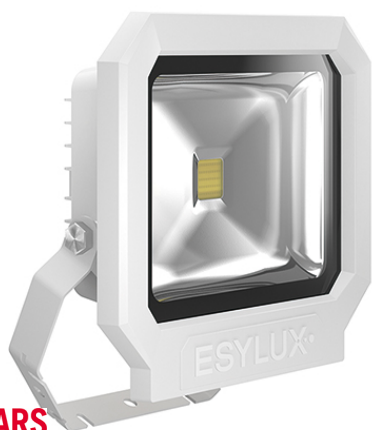


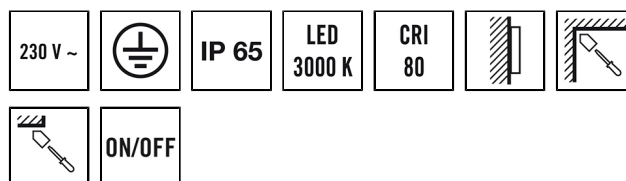
SUN OFL TR 5400 830 WH

El.nr. 32 256 95
GTIN nr. 4015120810206



Tekniske data

GENERELT	
Apparatkategorier	Lyskastere
Produktanvisning	Lyskastene er beregnet til utendørs bruk. Ved bruk innendørs (f.eks. under tak) kan eventuelt varmen ikke ledes bort på en tilstrekkelig måte.
Fjernstyrt	–
Samsvar	CE-merket, EAC, RoHS, WEEE
Garanti	3 år
FASTGJØRING	
Monteringstype	Utenpåliggende
Moneringssted	Vegg
Tilkoblingsstype	Skrulklemme
Tilkoblingsbart ledertverrsnitt	1.50 – 2.50 mm ²
Antall kontakter	3
KABINETT	
Mål	lengde 267 mm x Brekke 252 mm x Høyde/dybde 86 mm
Vekt	1837 g
Material	Trykkstøpt aluminium og UV-stabilisert plast
Kapslingsgrad	IP65
Omgivelsestemperatur	-25 °C...+50 °C
Slagfasthet	IK08
Farge	hvit, tilsvarende RAL 9016



Produktbeskrivelse

- LED-lyskastere i høykvalitets kapsling av støpt aluminium
- 50 W LED-lysstyrke tilsvarer en 215 W lyspære, lysfarge ca. 3000 K hvit
- Høy lyseffekt med 112 lm/W, svært god fargegjengivelsesindeks Ra 80

Tilbyr spesielle funksjoner som:

- Overspenningsvern opptil 2,5 kV

ELEKTRISK UTFØRELSE

Styringssystem	ON/OFF
Kapslingsklasse	I
Merkespenning	230 V ~ / 50 Hz
Innkoblingsstrøm	2.6 A / 322 µs
Lekkasjestrøm	0.235 mA

LYS

Diffusor	transparent
Lysutstråling	direkte
Strålingsvinkel	110 °
Flimrefaktor	<20 %
Nominell effekt P	48 W
Lysstrøm	5400 lm
Lyseffekt	112 lm/W
Fargetemperatur	3100 K
Fargegjengivelsesindeks Ra	> 80
Fargetoleranse	3 SDCM
Levetid L70B10 ved 25 °C	40000 h
Lebensdauer L70B50 bei 25 °C	40000 h
Lebensdauer L80B10 bei 25 °C	25000 h
Levetid L80B50 ved 25 °C	25000 h
Lebensdauer L90B10 bei 25 °C	15000 h
Levetid L90B50 ved 25 °C	15000 h

SENSORER

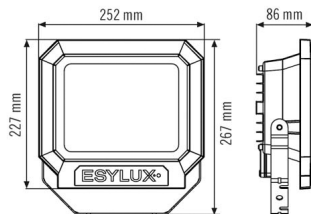
SUN OFL TR 5400 830 WH

El.nr. 32 256 95
GTIN nr. 4015120810206

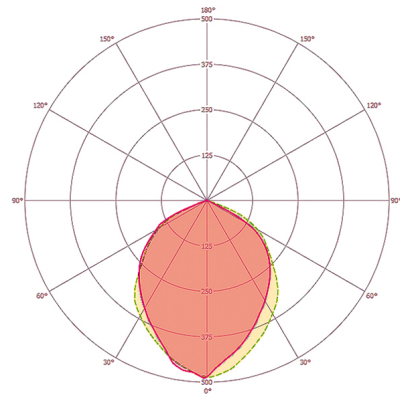
Tilbehør

Produktnavn	El.nr.	Teknisk beskrivelse	GTIN nr.
Montering			
FL WALL ARM 700 WH	33 056 27	Veggarm for lyskastere, 700 mm, inklusive adapter, hvit	4015120810527
FL GROUND SPIKE WH	33 056 29	Jordspyd for lyskastere, inklusive adapter, hvit	4015120810541

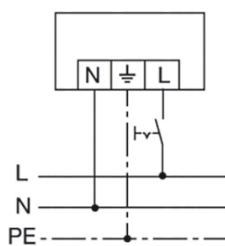
Målskisse



Lysfordeling



Koblingsskjema



Standarddrift med inn-/utkobler