

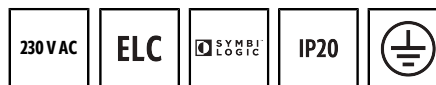
SMARTDRIVER-2 TW IR 2C+2x4 ELC

Artikkelnummer

45 037 50

GTIN nr.

4015120431418



Tekniske data

GENERELT	
Apparatkategorier	Styring
Produktinformasjon	ELC-lyssystemer kombinerer komponenter som er tilpasset hverandre med plug-and-play: ELC-hovedbelysning, -styreenhet og sensor. Alternativ: ELC-lampene egner seg med passende driversett (tilbehør) også for plug-and-play-installasjon utenfor ELC-lyssystemene
Brukergrensesnitt	IR-fjernkontroll, Tasteinngang
Fjernstyrt	✓
Samsvar	CE-merket, EAC, RoHS, WEEE
Garanti	5 år
FASTGJØRING	
Moneringstype	Innbygging
Moneringssted	Tak
Moneringsmål	Moneringslengde: 575 mm x Moneringsbredde: 285 mm x Innbyggingsdybde: 125 mm,
Tilkoblingstype	Innstikkisklemme
Tilkoblingsbart ledertverrsnitt	1.5 - 2.5 mm ²
KABINETT	
Mål	lengde 555 mm x Bredde 262 mm x Høyde/dybde 85 mm
Vekt	2839 g
Material	stål, forsinket
Kapslingsgrad	IP20
Omgivelsestemperatur	0 °C...+40 °C

Produktbeskrivelse

- ELC-styreenhet (ELC = ESYLUX Light Control) med integrert konstantlysregulering for høy energieffektivitet
- SymbiLogic-teknologi for energieffektiv Human Centric Lighting på arbeidsplassen
- Plug-and-play-tilkobling av opp til 4 ELC-lamper med Tunable White
- To impulsbryterinnganger for vanlige impulsbrytere (230 V)
- Valgfritt 8-delt knappfelt (tilbehør) for manuell overstyring
- Manuell overstyring og oppkalling av scener i 2 separate lyskanaler
- Rask plug-and-play-tilkobling av lampene via RJ45-pluggforbindelser
- Kan enkelt knyttes sammen med ytterligere ELC-styreenheter via pluggforbindelser
- Grunnleggende system designet for en armaturtilkobling (RJ45) på 3 m
- Utvidelse med DALI-lamper er mulig via integrerte DALI-buss-utganger
- Tilstedeværelsesavhengig kobling av HVAC via separat tilgjengelig DALI-bryteraktuator (DALI-Switch)

Relativ luftfuktighet	5 - 93 %, ikke kondenserende
Farge	hvit

ELEKTRISK UTFØRELSE

Styringssystem	ELC (ESYLUX Light Control), DALI
Kapslingsklasse	I
Merkespennning	230 V ~ / 50 - 60 Hz
Utgangsspennning	48 - 48 V DC
Utgangsstrøm	2800 mA
Strømforbruk	130 W
Forbruk i hvilemodus	< 0,5 W

KANALER (BELYSNING / HVAC)

Antall lyskanaler	2
Antall styreenhetene per gruppe	10
Antall lysgrupper	10
Bryterinngang belysning	2
Antall HVAC-kanaler	2
Antall scener	13
Orienteringslys	deaktivert/10 - 50 % 2 verdier til utvalg
Konstantlysregulering	✓
Orienteringslys varighet eller tid	✓
HCL-lysregulering	✓
Antall utganger lamper ELC	4
Antall utganger lamper DALI	2

SMARTDRIVER-2 TW IR 2C+2 x4 ELC

Artikkelnummer	GTIN nr.
45 037 50	4015120431418

Fabrikkinnstilling

GENERELT	
Følsomhet	100 %
SymbiLogic	✓
Lysytelse etterlys	10 %
Varighet etterlys	5 min
Orienteringslys PÅ	-
Orienteringslys lysstyrkeavhengig	✓
Orienteringslys koblingsterskel	500 lx
Reguleringsdifferanse (%)	0 %
Innkoblingsverdi lysytelse	50 %

Innkoblingsverdi fargetemperatur	4000 K
----------------------------------	--------

KANALER (BELYSNING / HVAC)	
Kanal	C1 Belysning
Driftsmodus	Helautomatisk
Nominell lysverdi/koblingsterskel	500 lx
Tidsforsinket utkobling	5 min
Orienteringslys lysytelse	10 %
Varighet utkoblingsvarsel	60 s

SMARTDRIVER-2 TW IR 2C+2 x4 ELC

Artikkelnummer	GTIN nr.
45 037 50	4015120431418

Systemkomponenter

Produktnavn	Artikkelnummer	Teknisk beskrivelse	GTIN nr.
Bryter			
PUSH BUTTON x8 TW ELC	45 530 01	DALI 8-dobbel bryter Tunable White	4015120430930
PUSH BUTTON x8 CLASSROOM ELC	45 005 23	DALI 8-delt bryter	4015120431241
PUSH BUTTON x4 PATIENT ROOM ELC	30 007 41	DALI 4-delt bryter	4015120431258
PUSH BUTTON x8 PATIENT ROOM ELC	45 005 24	DALI 8-delt bryter	4015120431265
Innfelte taklampe			
CELINE-2 PNL 600 DDP OP 3800 8TW IP20 ELC	30 005 97	LED-lampe med opal (MILKY) kapsling (diffusor)	4015120132322
CELINE-2 PNL 600 DDP TR 4200 8TW IP20 ELC	30 005 98	LED-lampe med prismatisk (CRYSTAL) kapsling (diffusor)	4015120132353
CELINE-2 PNL 625 DDP OP 3800 8TW IP20 ELC	EQ10132384	LED-lampe med opal (MILKY) kapsling (diffusor)	4015120132384
CELINE-2 PNL 625 DDP TR 4200 8TW IP20 ELC	EQ10132414	LED-lampe med prismatisk (CRYSTAL) kapsling (diffusor)	4015120132414
Kabel			
CABLE RJ10 10m WH	45 037 56	Forbindelseskabel RJ10, 10 m	4015120431500
CABLE RJ10-OPEN END 10m WH	45 037 57	Forbindelseskabel RJ10 Open end, 10 m	4015120431517
CABLE RJ11 10m WH	45 037 58	Forbindelseskabel RJ11, 10 m, hvit	4015120431524
CABLE RJ45 3m BL	45 000 96	Forbindelseskabel RJ45, 3 m, blå	4015120431548
CABLE RJ45 3m RD	45 000 97	Forbindelseskabel RJ45, 3 m, rød	4015120431555
CABLE RJ45 5m RD	45 533 99	Forbindelseskabel RJ45, 5 m, rød	4015120019890
CABLE RJ45 5m BL	45 533 97	Forbindelseskabel RJ45, 5 m, blå	4015120019982
CABLE RJ45 10m BL	45 533 98	Forbindelseskabel RJ45, 10 m, blå	4015120019999
CABLE RJ45 10m RD	45 005 31	Forbindelseskabel RJ45, 10 m, rød	4015120020155
CABLE-SET-2 RJ45 5m TW x4	45 017 06	Forbindelseskabelsett for SMARTDRIVER-serien x4 TW	4015120431944
CABLE-SET-2 RJ45 10m TW x4	45 017 07	Forbindelseskabelsett for SMARTDRIVER-serien x4 TW	4015120431951
Takmontert tilstedeværelsesdetektor			
PD-C 360i/8 ELC	14 371 83	Tilstedeværelsesdetektor med 360° detekteringsområde for takmontering	4015120427602
PD-C 360i/24 ELC	14 371 75	Tilstedeværelsesdetektor med 360° detekteringsområde for takmontering	4015120427619
PD 360i/8 BASIC ELC	14 005 20	Tilstedeværelsesdetektor for ESYLUX Light Control med 360° detekteringsområde for takmontering	4015120431357
Tilbehør			
FERRITE-SET x4	45 017 01	Sett med 4 ferrittkjerne (sammenleggbar ferritt) for skjerming av opptil to RJ45-kabler per ferrittkjerne på SMARTDRIVER-2.	4015120429972

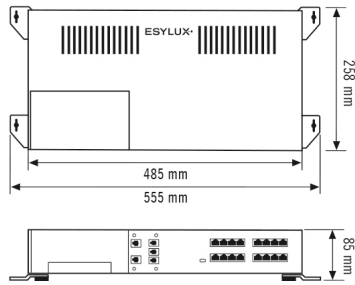
Tilbehør

Produktnavn	Artikkelnummer	Teknisk beskrivelse	GTIN nr.
Elektrisk tilbehør			
ACTUATOR FULL AUTO C3 DALI	45 533 38	Modul for konvertering av buss-kommandoer fra DALI-tilstedeværelsesdetektoren og andre lysstyringer til koblings signaler (Helautomatikk)	4015120427473
ACTUATOR SEMI AUTO C4 DALI	45 533 39	Modul for konvertering av buss-kommandoer fra DALI-tilstedeværelsesdetektoren og andre lysstyringer til koblings signaler (Halv automatikk)	4015120427480

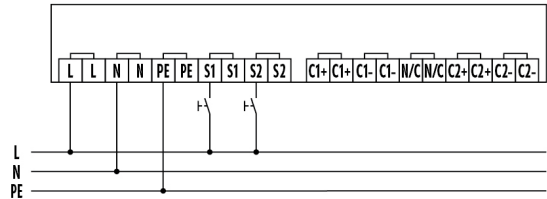
SMARTDRIVER-2 TW IR 2C+2 x4 ELC

Artikkelnummer 45 037 50
GTIN nr. 4015120431418

Målskisse



Koblingskjema



Standarddrift

Detaljert produktbeskrivelse

- ELC-styreenhet (ELC = ESYLUX Light Control) med integrert konstantlysregulering for høy energieffektivitet
- SymbiLogic-teknologi for energieffektiv Human Centric Lighting på arbeidsplassen
- Plug-and-play-tilkobling av opp til 4 ELC-lamper med Tunable White
- To impulsbryterinnganger for vanlige impulsbrytere (230 V)
- Valgfritt 8-delt knappfelt (tilbehør) for manuell overstyring
- Manuell overstyring og oppkalling av scener i 2 separate lyskanaler
- Rask plug-and-play-tilkobling av lampene via RJ45-pluggforbindelser
- Kan enkelt knyttes sammen med ytterligere ELC-styreenheter via pluggforbindelser
- Grunnleggende system designet for en armaturtilkobling (RJ45) på 3 m
- Utvidelse med DALI-lamper er mulig via integrerte DALI-buss-utganger
- Tilstedeværelsesavhengig kobling av HVAC via separat tilgjengelig DALI-bryteraktuator (DALI-Switch)